

Thème 2 de géographie :

Diversification des espaces et des acteurs de la production



Quel est le point commun entre ces photographies ?

Problématique : A quoi correspondent les espaces de production au sein de la mondialisation ?

Plan du cours :

I. La metropolización en los espacios productivos

- 1. Las grandes metropolis deciden de la producción mundial**
- 2. El Red internacional de producción**
- 3. El ejemplo de Madrid**

II. La importancia de la litoralización

- 1. El comercio marítimo mundial**
- 2. Las fachadas marítimas : sitios estratégicos de producción**
- 3. Barcelona, una ciudad y el mar**

III. Los flujos de importancias diferentes

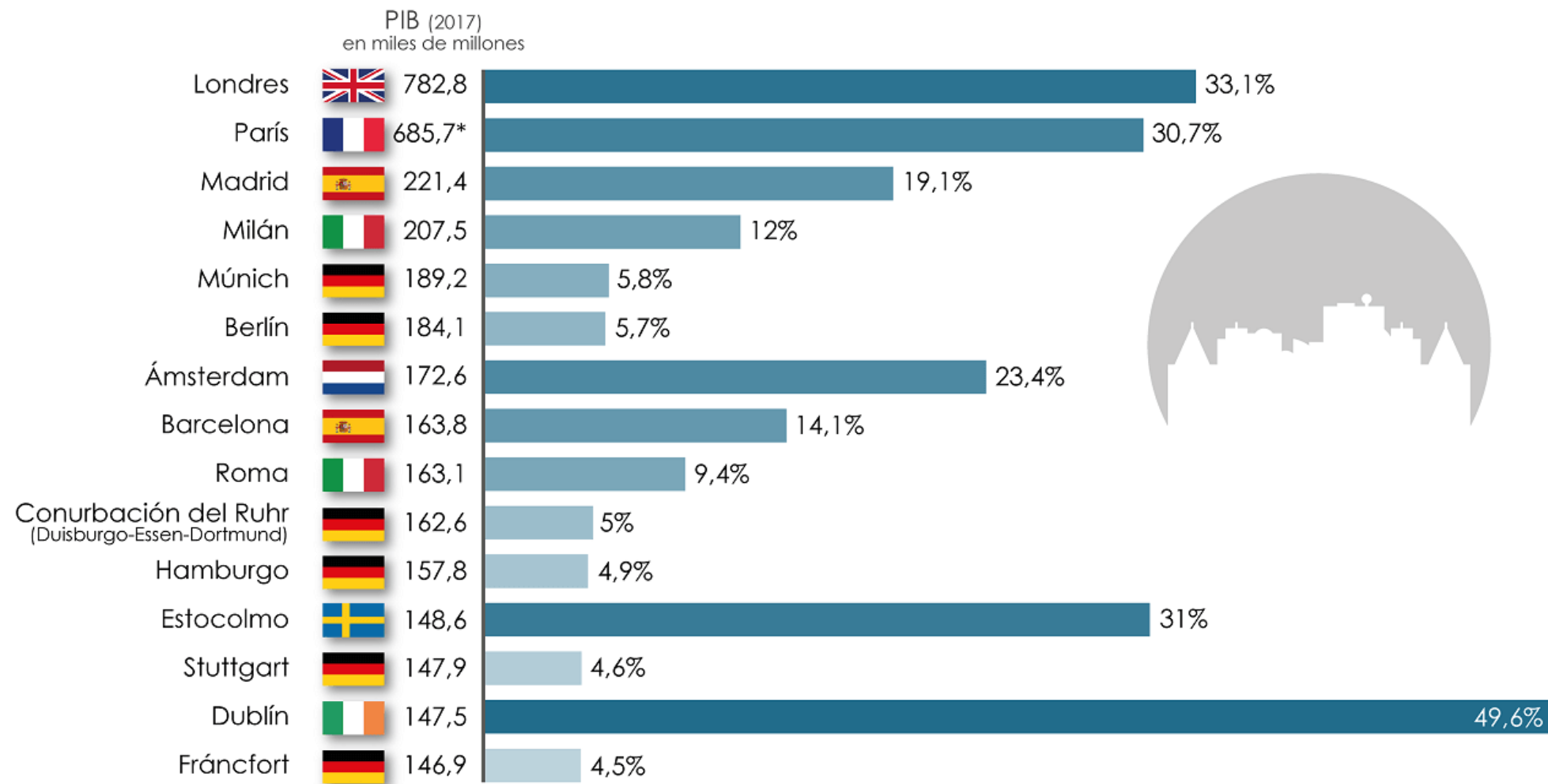
- 1. Los flujos mundiales**
- 2. Los intercambios al nivel europeo**
- 3. Los huecos en la tela de las comunicaciones**

I. La metropolización en los espacios productivos

1. Las grandes metrópolis deciden de la producción mundial

El peso de las grandes ciudades en Europa

Mayores concentraciones de PIB y % sobre su país



*Cifra de 2016

Gráfico:
Abel Gil Lobo (2020)

Fuente:
Eurostat (2020)

Contesta las preguntas de tu fotocopia

Contesta las preguntas de la fotocopia sobre este texto.

Las ciudades globales : un impulso de la globalización

Las ciudades globales se caracterizan por una alta concentración de sedes centrales de empresas multinacionales, de instituciones internacionales y por la existencia de servicios muy especializados (en banca, finanzas, seguros, servicios avanzados...). Todo ello queda reflejado en un espacio determinado y característico también de las ciudades más modernas: la zona de negocios, el central business district (CBD).

2. El Red internacional de producción

¿ Cuáles son las principales materias primas para hacer Nutella ?

Completa tu mapa para saber de donde vienen.

nutella®

*The original hazelnut spread**



=



Aceite de Palma (23%)

Leche en polvo y otros (6%)

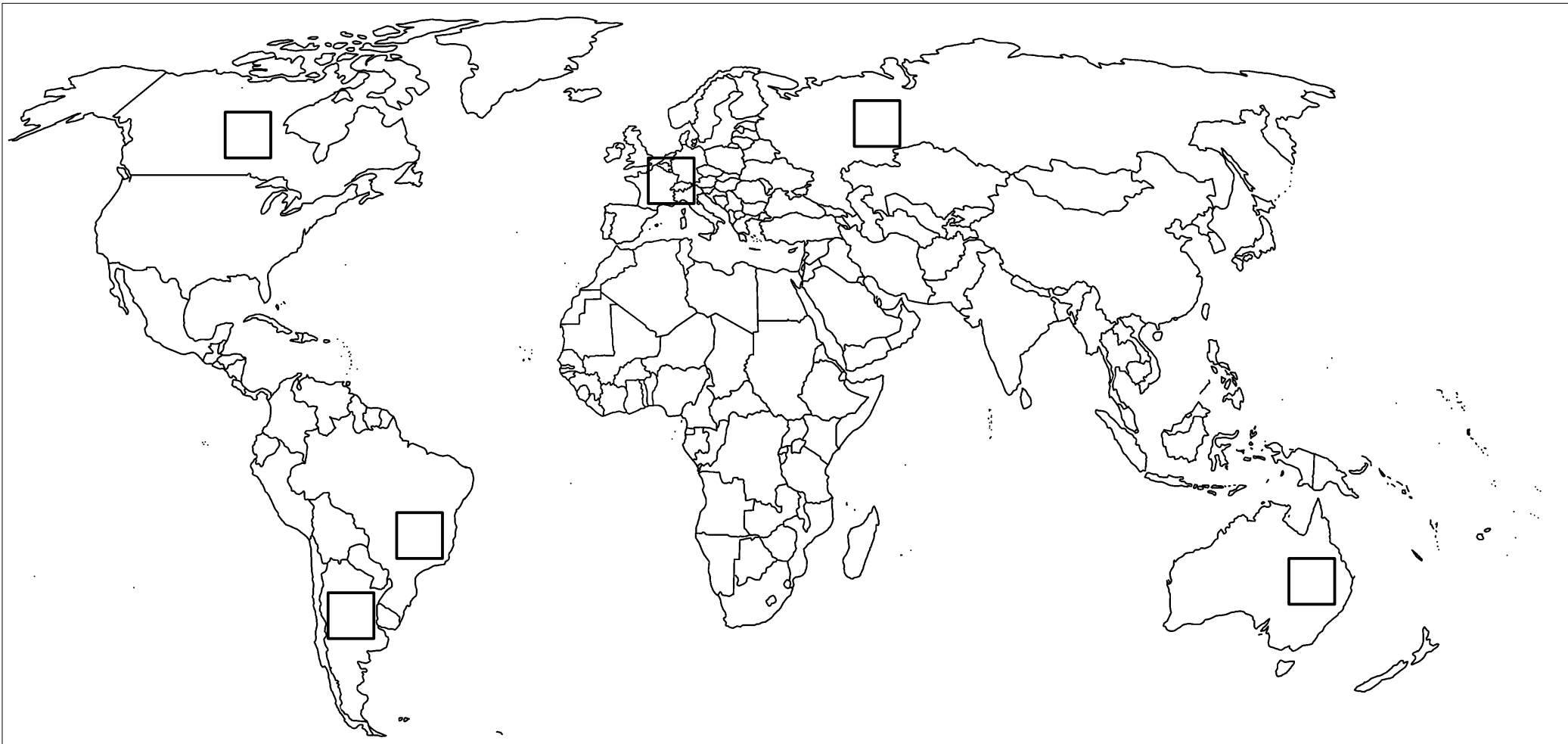
Cacao (7%)

Avellanas (14%)

AZÚCAR (50%)

@NUTRILLERMO

Nutella, una empresa globalizada



1. Principales producciones de materias primas

.....

.....

.....

.....

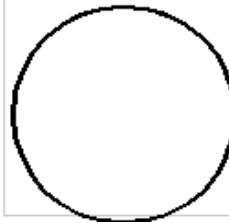
2. La organización de la empresa



Sede central en Italia (Ferrero)

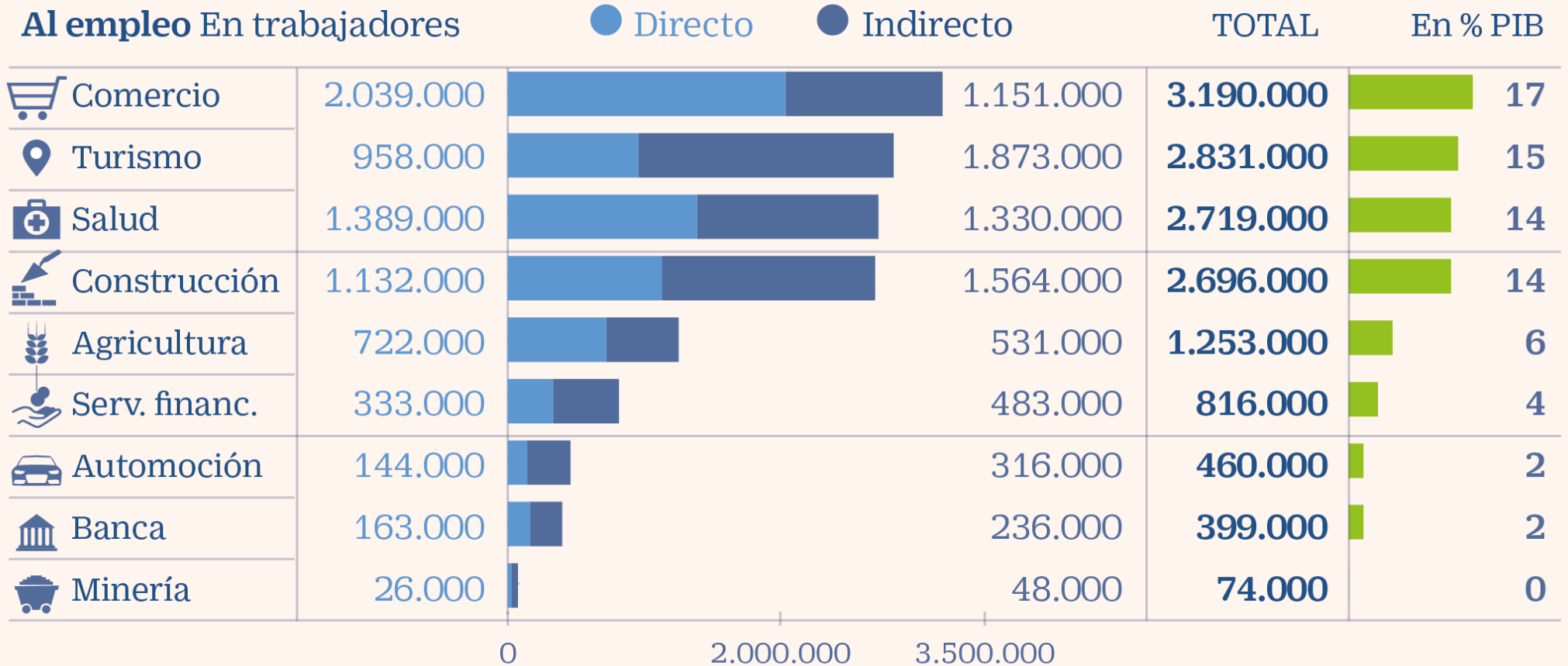


Sitios de producción



Zonas de consumo principal
(países desarrollados)

Completa tu fotocopia sobre el red internacional de producción en España



Fuente: World Travel & Tourism Council

BELÉN TRINCADO / CINCO DÍAS

3. El ejemplo de Madrid

Completa tu fotocopia haciendo la C.O.

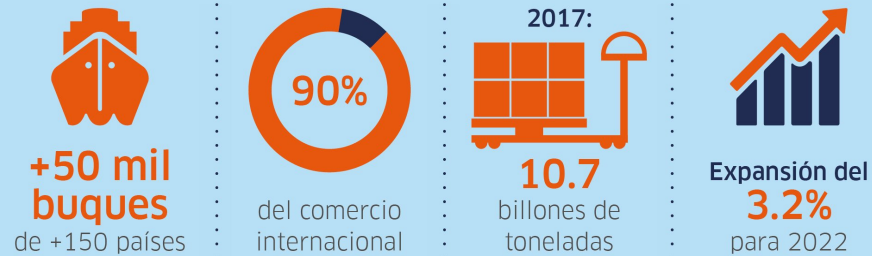


<https://i.pinimg.com/originals/9a/4a/9f/9a4a9ffc392feef42ae9f4b4d78e29c2.jpg>

II. La importancia de la litoralización

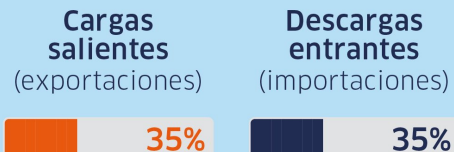
1. El comercio marítimo mundial

PANORAMA DEL COMERCIO MARÍTIMO A NIVEL MUNDIAL

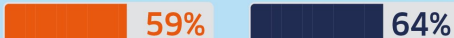


Comercio Marítimo

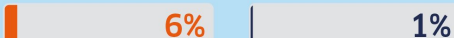
Países desarrollados



Países en desarrollo

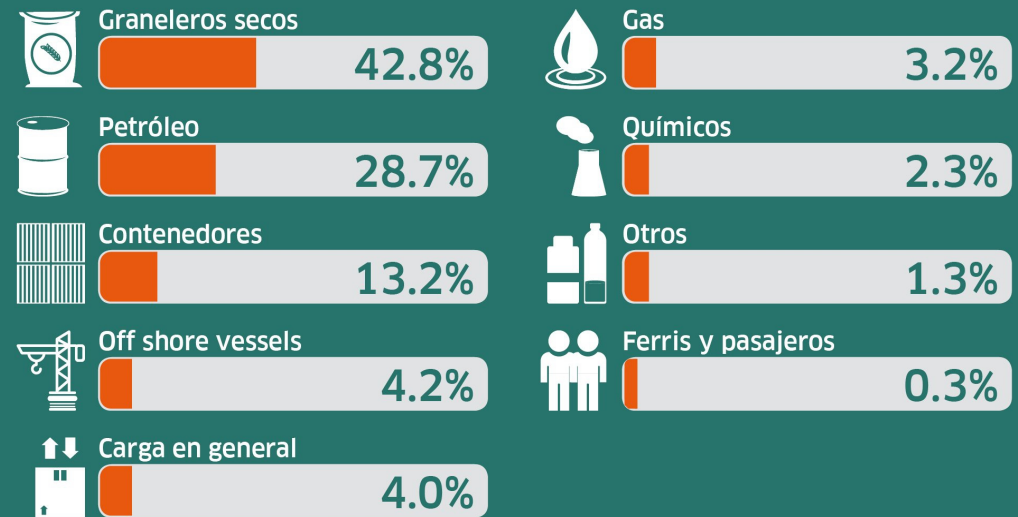


Economías en transición



Documento 2

ENVÍOS SEGÚN UNCTAD



PAÍSES CON MÁS EMBARCACIONES



Fuente:
UNCTAD, Review of Maritime Transport 2017



2. Las fachadas marítimas : sitios estratégicos de producción

Comprensión oral : Pesca en España



Fuente :

<http://www.comunidadism.es/actualidad/espana-agotaria-hoy-su-propio-pescado>

Completa tu fotocopia



Ubicaciones de los principales puertos de China y de Taiwan

3. Barcelona, una ciudad y el mar

El puerto de Barcelona :

Describe las actividades de este puerto.

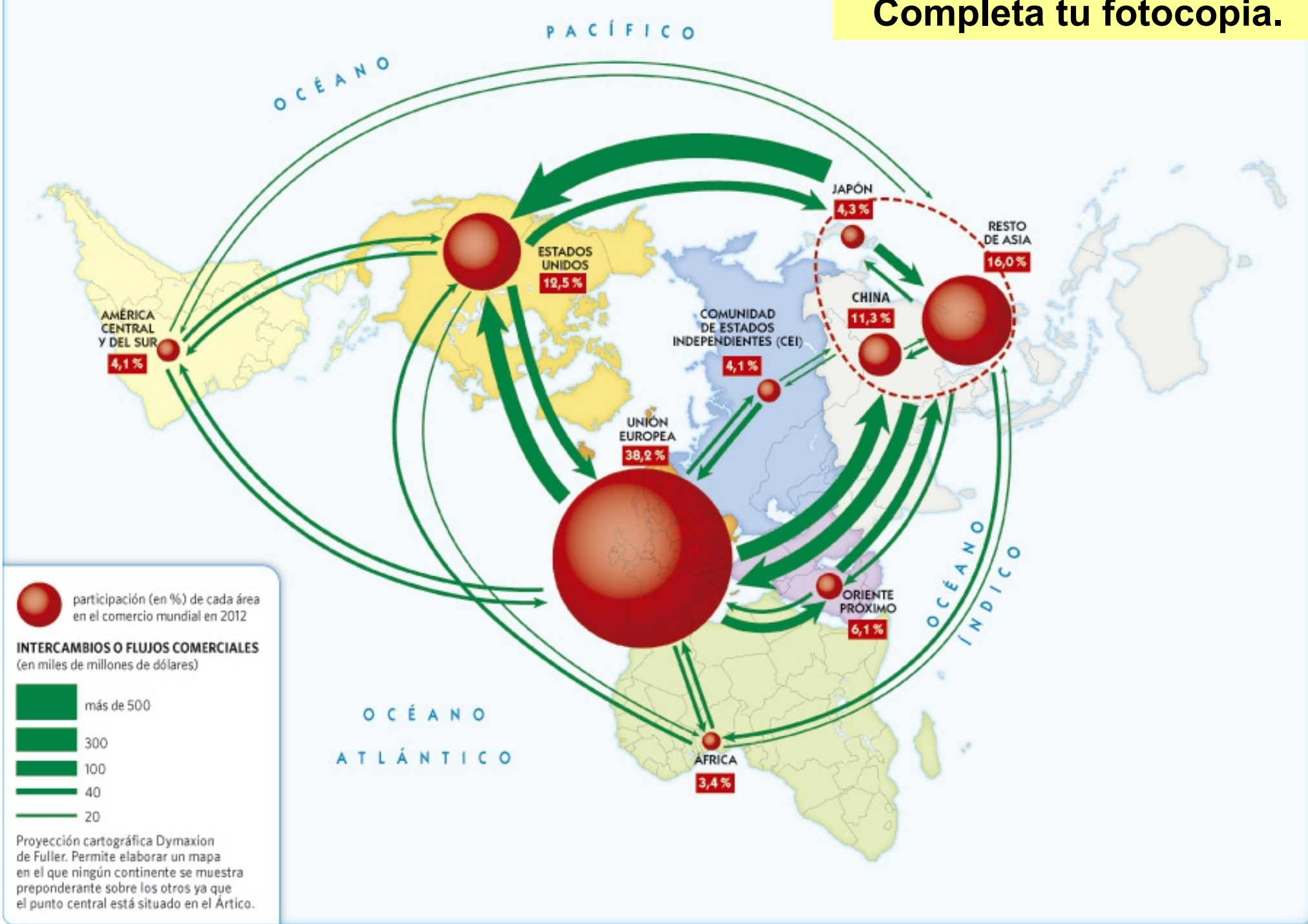
Completa tu fotocopia.



III. Los flujos de importancias diferentes

1. Los flujos mundiales

Completa tu fotocopia.



2. Los intercambios al nivel europeo

Completa tu fotocopia.

Un ejemplo de cadena europea de producción : la industria aeronáutica :

Las plantas de Airbus en Madrid, Toledo, Sevilla, Cádiz o Albacete participan en la compleja cadena de producción del grupo en Europa. Las fábricas de Reino Unido, Alemania, Francia y España trabajan de forma coordinada en programas como el A400M, A320, A330 o A380, y cualquier interrupción geográfica puede afectar al resto.

Fuente : sitio web expansion.com, “Airbus para en España y tensa su producción en Europa”, marzo 2020, consultado el 6 de enero 2022

<https://www.expansion.com/empresas/industria/2020/03/30/5e81ce2e468aeb6e5a8b464>

3. Los huecos en la tela de las comunicaciones

Completa tu fotocopia.

Los países menos adelantados según la ONU:

Los 46 PMA actuales comprenden alrededor de 880 millones de personas, el 12 por ciento de la población mundial. Estos países menos adelantados se enfrentan a graves obstáculos estructurales al crecimiento y representan menos del 2 por ciento del PIB mundial y alrededor del 1 por ciento del comercio mundial. (...)

El desarrollo económico acelerado en los países menos adelantados (PMA) está en el centro de los esfuerzos para alcanzar los Objetivos de Desarrollo Sostenible (ODS).

Fuente : <https://www.un.org/es/conferences/least-developed-countries>